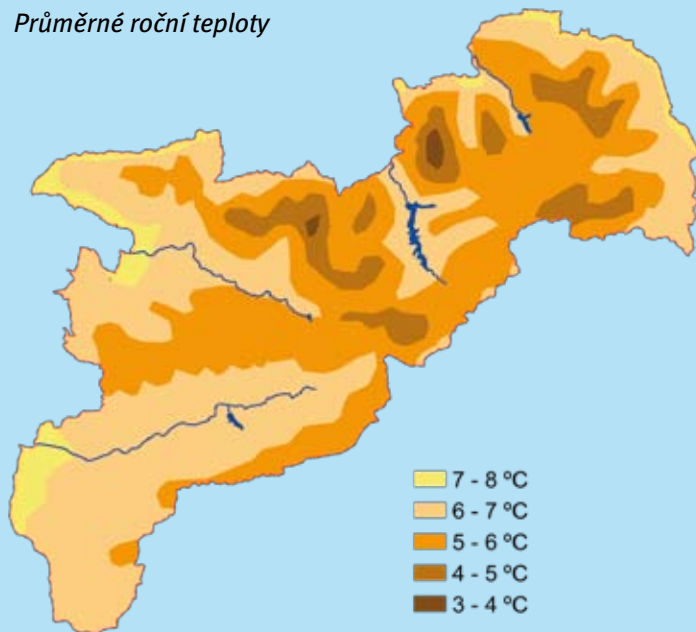


PODNEBÍ

Velký vliv na podnebí a počasí v Beskydech má nadmořská výška a členitost území.

Beskydy patří k nejdeštivějším oblastem v České republice.

Průměrné roční teploty



Čím výš, tím chladněji

Teplota s nadmořskou výškou obecně klesá, a to zhruba o 0,5 až 1 °C na 100 výškových metrů.

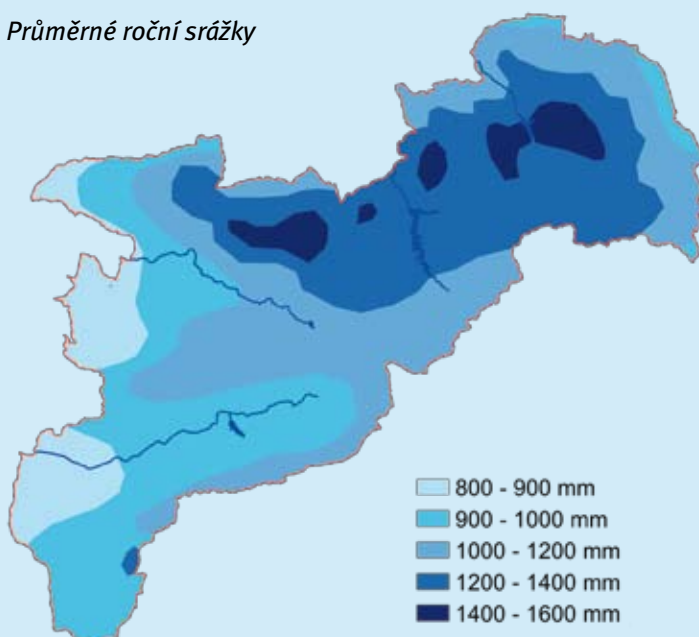
Nejteplejším místem v Beskydech je obec Hovězí (390 m n. m.) s průměrnou roční teplotou 7,7 °C. Nejchladnějším Lysá hora (1323 m n. m., 2,3 °C). Tato místa se sice liší zhruba o 5 °C, ale pro přírodu je tento rozdíl zásadní.



Někdy je chladněji i dole

Hlavně v zimě jsou častým jevem v Beskydech inverze, kdy je na horách teplo a slunečno a v údolích je nízká oblačnost a chladno.

Průměrné roční srážky



Vydatné srážky

V Beskydech ročně spadne průměrně od 768 mm (Bystřička, 388 m n. m.) do 1459 mm (Lysá hora 1323 m n. m.) srážek.

V červenci roku 1997 přišla povodeň. Na Lysé hoře například v jediný den naměřili 233,8 mm srážek – tolik jindy naprší za celý měsíc.

Západní vítr

Na většině území Beskyd převládá západní proudění vzduchu, velký podíl mají také větry severovýchodní. V horách ale mnohem více záleží na tvaru terénu, směru hřbetů a údolí.



Měření na vrcholu

Nejvýznamnější meteorologická stanice v Beskydech je na vrcholu Lysé hory. Pravidelně se tu měří už více než sto let.



Beskydské rekordy

- Lysá hora patří k nejdeštivějším místům v republice (1459 mm srážek ročně)
- sněhová pokrývka je zde 150 – 180 dnů v roce
- maximální výška sněhu zde byla 491 cm, což je rekord v celé České republice
- nejvíce sněhu během jediného dne napadlo 90 cm
- průměrně 273 dnů v roce se tu objevuje mlha
- nejvyšší náraz větru byl 158 km/h

Stromy ve skleníku

V obřích sklenicích se smrky na Bílém Kříži se zjišťoval vliv imisí na lesní hospodářství Beskyd a vliv globálních změn na lesní ekosystémy.



Počasí na horách může způsobit také potíže lidem, rychle se mění, a proto je třeba nepřeceňovat své síly při výletech.

Drsné podmínky

Nepříznivému klimatu na vrcholcích nejvyšších hor Beskyd musí odolávat rostliny a živočichové. Při pohledu na les zde vidíme rozdíl od lesů v nižších polohách:

- smrky nedorůstají takové výšky jako v údolí
- z buků jsou nízké stromy nebo keře
- mnoha stromům chybí větve z jedné strany, říká se jim vlajkové stromy
- les není tak hustý
- zvířata i rostliny jsou jiné – některé druhy rostlin a zvířat byste našli daleko na severu



Otázka:

Hory přitahují déšť

Déšť na horách je hodně ovlivněn horskými hřbety. Vysvětlíte, proč na návětrné straně pohoří prší více?

